

Exam Review

Open Response

1) a) $4x + 2y = 64$
 $3x + 3y = 72$

b) shirt - \$8
jeans - \$16

2) a) $y = 12000(1.025)^x$

b) 12,923 people

3) a) $y = 16500(.94)^x$

b) 8,887 people

4) a) $(-3, -2)$

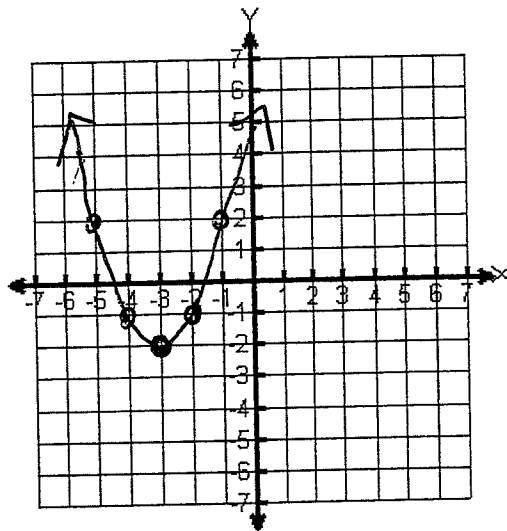
b) $x = -3$

c) \rightarrow

d) all real numbers

e) $y \geq -2$

f) $y = x^2 + 6x + 7$



Unit 5

1) B

2) B

3) B, E

4) D

5) C

6) B

7) C

8) E

9) D

10) C

11) A

12) D

13) D

14) C

15) C

16) C

17) B

18) C

19) C

Unit 6

1) A

2) B

3) B

4) D

5) C

6) A

7) B

8) C

9) D

10) E

11) A

12) B

13) C

14) C

15) B

16) D

17) B

18) D

Unit 7

- | | |
|------|-------|
| 1) D | 10) D |
| 2) B | 11) B |
| 3) D | 12) C |
| 4) B | 13) A |
| 5) A | 14) D |
| 6) — | 15) D |
| 7) — | 16) B |
| 8) A | 17) D |
| 9) — | |

Units 8+9

- | | |
|-------|-------|
| 1) A | 13) D |
| 2) E | 14) B |
| 3) B | 15) A |
| 4) D | 16) D |
| 5) C | 17) A |
| 6) E | 18) E |
| 7) B | 19) C |
| 8) E | 20) B |
| 9) C | 21) A |
| 10) A | 22) B |
| 11) E | 23) B |
| 12) D | 24) A |